

**UCHWAŁA NR XXII/253/2026
RADY MIEJSKIEJ W ZELOWIE**

z dnia 28 kwietnia 2026 r.

zmieniająca uchwałę w sprawie przystąpienia do sporządzenia miejscowego planu zagospodarowania przestrzennego miasta i gminy Zelów dla fragmentów obrębów 1 Zelów, 2 Zelów, 4 Zelów, 5 Zelów, 6 Zelów, 7 Zelów, Bocianicha, Bujny Księżę, Bujny Szlacheckie, Dąbrowa, Faustynów, Ignaców, Jamborek-Kolonia Karczmy, Karczmy, Kociszew, Kolonia Grabostów, Kolonia Kociszew, Kolonia Łobudzice, Kolonia Pożdżenice, Kurów-Kurówek, Łobudzice, Ostoja, Pawłowa, Pożdżenice, Sromutka, Zelówek

Na podstawie art. 18 ust. 2 pkt 15 ustawy z dnia 8 marca 1990 r. o samorządzie gminnym (Dz. U. z 2025 r. poz. 1153, 1436, z 2026 r. poz. 252) oraz art. 14 ust. 1 ustawy z dnia 27 marca 2003 r. o planowaniu i zagospodarowaniu przestrzennym (Dz. U. z 2024 r. poz. 1130, 1907, 1940, z 2025 r. poz. 527, 680, 1668, 1847, z 2026 r. poz. 24.) **Rada Miejska w Zelowie uchwala, co następuje:**

§ 1. 1. W uchwale Nr IX/99/2024 Rady Miejskiej w Zelowie z dnia 23 grudnia 2024 r. w sprawie przystąpienia do sporządzenia miejscowego planu zagospodarowania przestrzennego miasta i gminy Zelów dla fragmentów obrębów 1 Zelów, 2 Zelów, 4 Zelów, 5 Zelów, 6 Zelów, 7 Zelów, Bocianicha, Bujny Księżę, Bujny Szlacheckie, Dąbrowa, Faustynów, Ignaców, Jamborek-Kolonia Karczmy, Karczmy, Kociszew, Kolonia Grabostów, Kolonia Kociszew, Kolonia Łobudzice, Kolonia Pożdżenice, Kurów-Kurówek, Łobudzice, Ostoja, Pawłowa, Pożdżenice, Sromutka, Zelówek wprowadza się następujące zmiany:

- 1) tytuł uchwały otrzymuje brzmienie: „w sprawie przystąpienia do sporządzenia miejscowego planu zagospodarowania przestrzennego wybranych fragmentów obrębów miasta i gminy Zelów”;
- 2) §1 ust. 1 otrzymuje brzmienie: „1. Przystępuje się do sporządzenia miejscowego planu zagospodarowania przestrzennego wybranych fragmentów obrębów miasta i gminy Zelów, składającego się z 2 części:
 - 1) część I – obejmująca tereny w obrębach 1 Zelów, 2 Zelów, 4 Zelów, 6 Zelów, 7 Zelów, Bocianicha, Bujny Księżę, Bujny Szlacheckie, Dąbrowa, Faustynów, Kociszew, Kolonia Grabostów, Kolonia Kociszew, Kolonia Łobudzice, Kolonia Pożdżenice, Kurów-Kurówek, Łobudzice, Ostoja, Pawłowa, Pożdżenice, Sromutka, Zelówek;
 - 2) część II – obejmująca tereny w obrębach 5 Zelów, Ignaców, Kolonia Łobudzice, Sromutka”;
- 3) §1 ust. 2 pkt 1 otrzymuje brzmienie: „1) część I – załączniki od nr 1 do nr 27
- 4) §1 ust. 2 pkt 2 otrzymuje brzmienie: „2) część II – załączniki od nr 28 do nr 31 obejmujące tereny w obrębach 5 Zelów, Ignaców, Karczmy, Kolonia Łobudzice, Sromutka”.

2. Pozostałe zapisy uchwały Nr IX/99/2024 r. Rady Miejskiej w Zelowie z dnia 23 grudnia 2024 r. w sprawie przystąpienia do sporządzenia miejscowego planu zagospodarowania przestrzennego miasta i gminy Zelów dla fragmentów obrębów 1 Zelów, 2 Zelów, 4 Zelów, 5 Zelów, 6 Zelów, 7 Zelów, Bocianicha, Bujny Księżę, Bujny Szlacheckie, Dąbrowa, Faustynów, Ignaców, Jamborek-Kolonia Karczmy, Karczmy, Kociszew, Kolonia Grabostów, Kolonia Kociszew, Kolonia Łobudzice, Kolonia Pożdżenice, Kurów-Kurówek, Łobudzice, Ostoja, Pawłowa, Pożdżenice, Sromutka, Zelówek pozostawia się bez zmian.

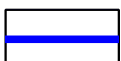
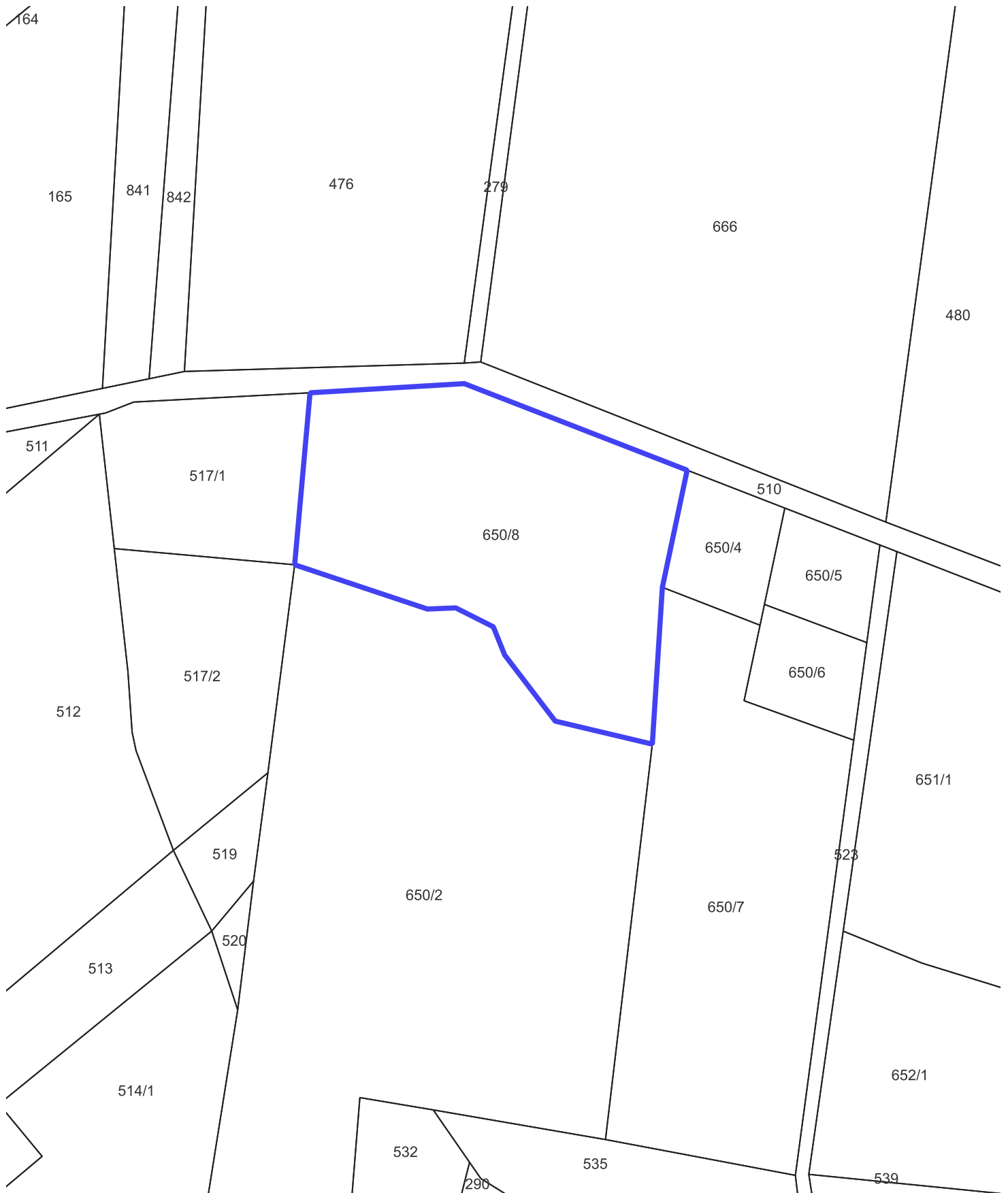
§ 2. Wykonanie uchwały powierza się Burmistrzowi Zelowa.

§ 3. Uchwała wchodzi w życie z dniem podjęcia.

Przewodniczący Rady
Miejskiej w Żelowie

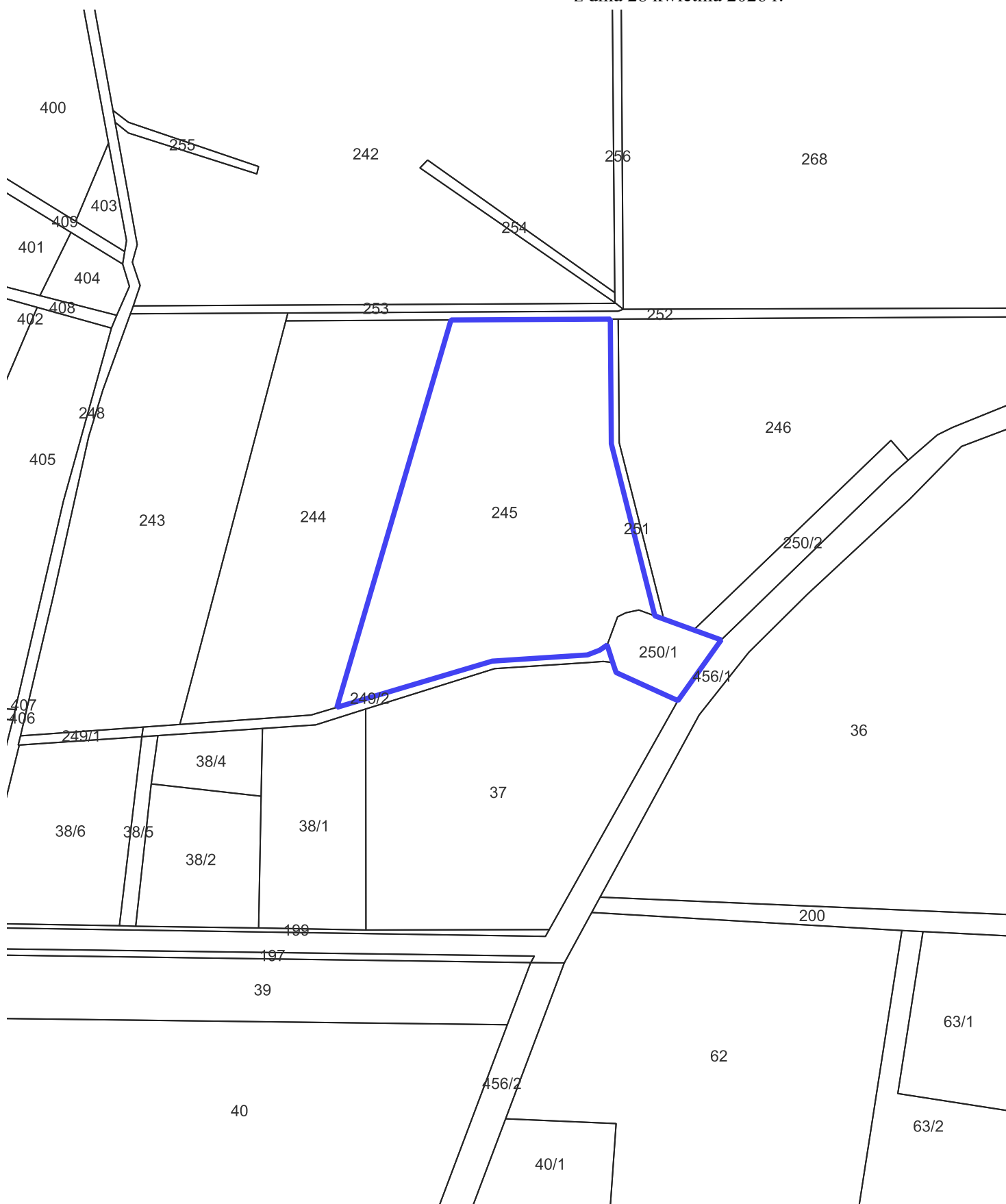
Sylwester Drozdowski

Załącznik nr 2 do uchwały nr XXII/253/2026
Rady Miejskiej w Zelowie
z dnia 28 kwietnia 2026 r.



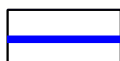
GRANICA OBSZARU OBJĘTEGO PROJEKTEM PLANU MIEJSCOWEGO

Załącznik nr 3 do uchwały nr XXII/253/2026
Rady Miejskiej w Zelowie
z dnia 28 kwietnia 2026 r.



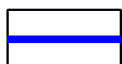
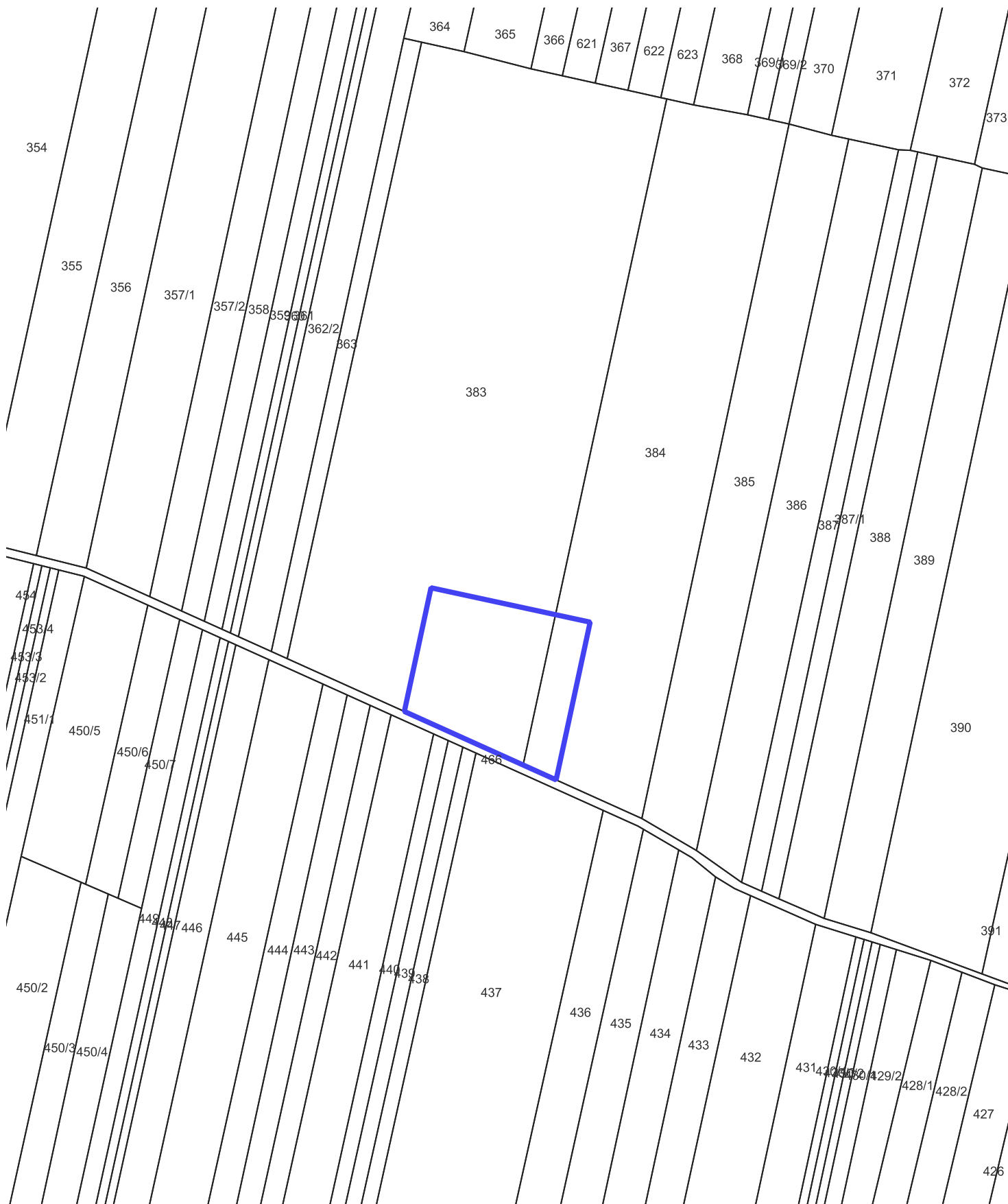
GRANICA OBSZARU OBJĘTEGO PROJEKTEM PLANU MIEJSCOWEGO

Załącznik nr 4 do uchwały nr XXII/253/2026
Rady Miejskiej w Zelowie
z dnia 28 kwietnia 2026 r.



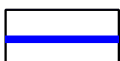
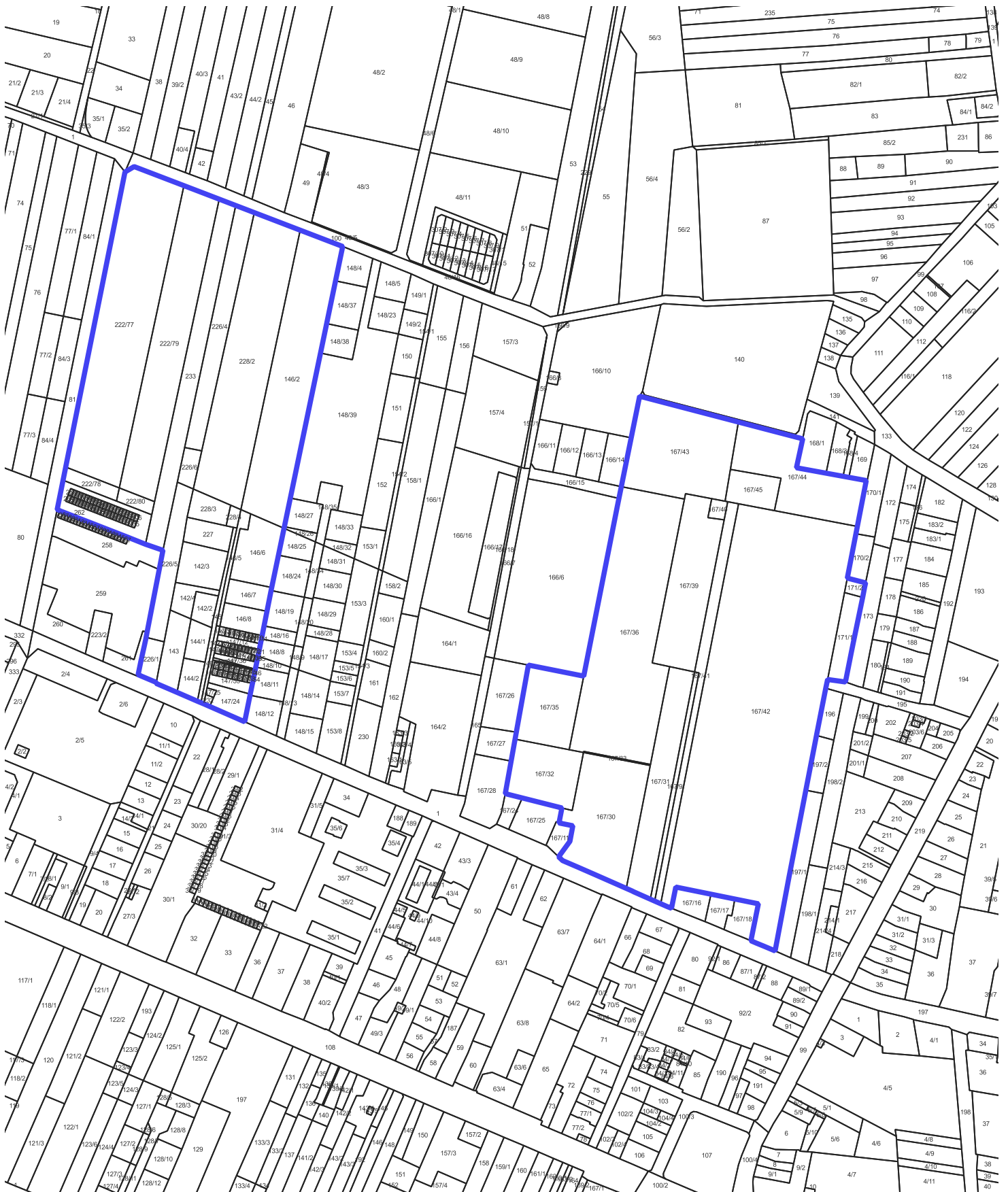
GRANICA OBSZARU OBJĘTEGO PROJEKTEM PLANU MIEJSCOWEGO

Załącznik nr 5 do uchwały nr XXII/253/2026
Rady Miejskiej w Zelowie
z dnia 28 kwietnia 2026 r.



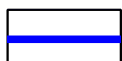
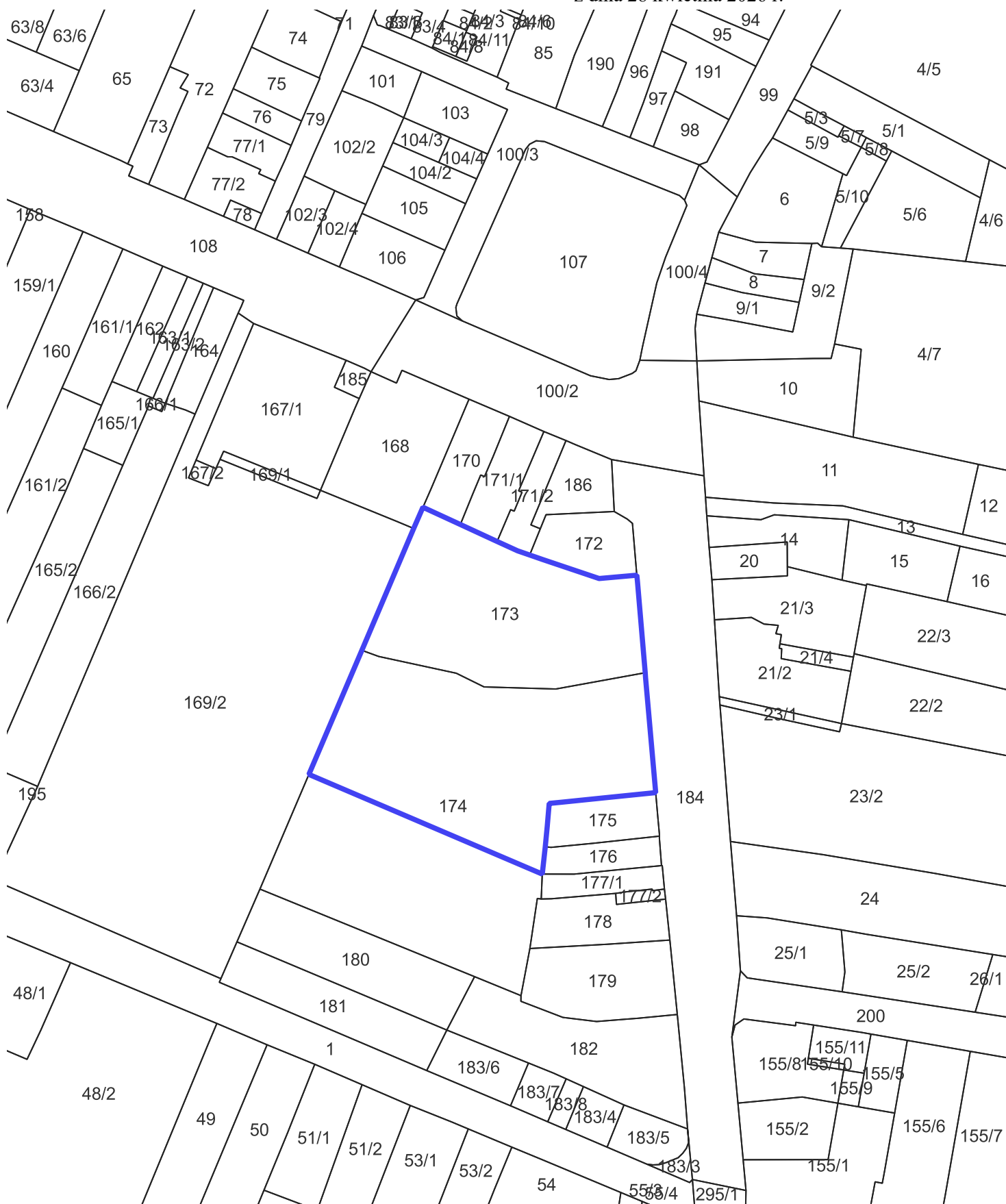
GRANICA OBSZARU OBJĘTEGO PROJEKTEM PLANU MIEJSCOWEGO

Załącznik nr 6 do uchwały nr XXII/253/2026
Rady Miejskiej w Zelowie
z dnia 28 kwietnia 2026 r.



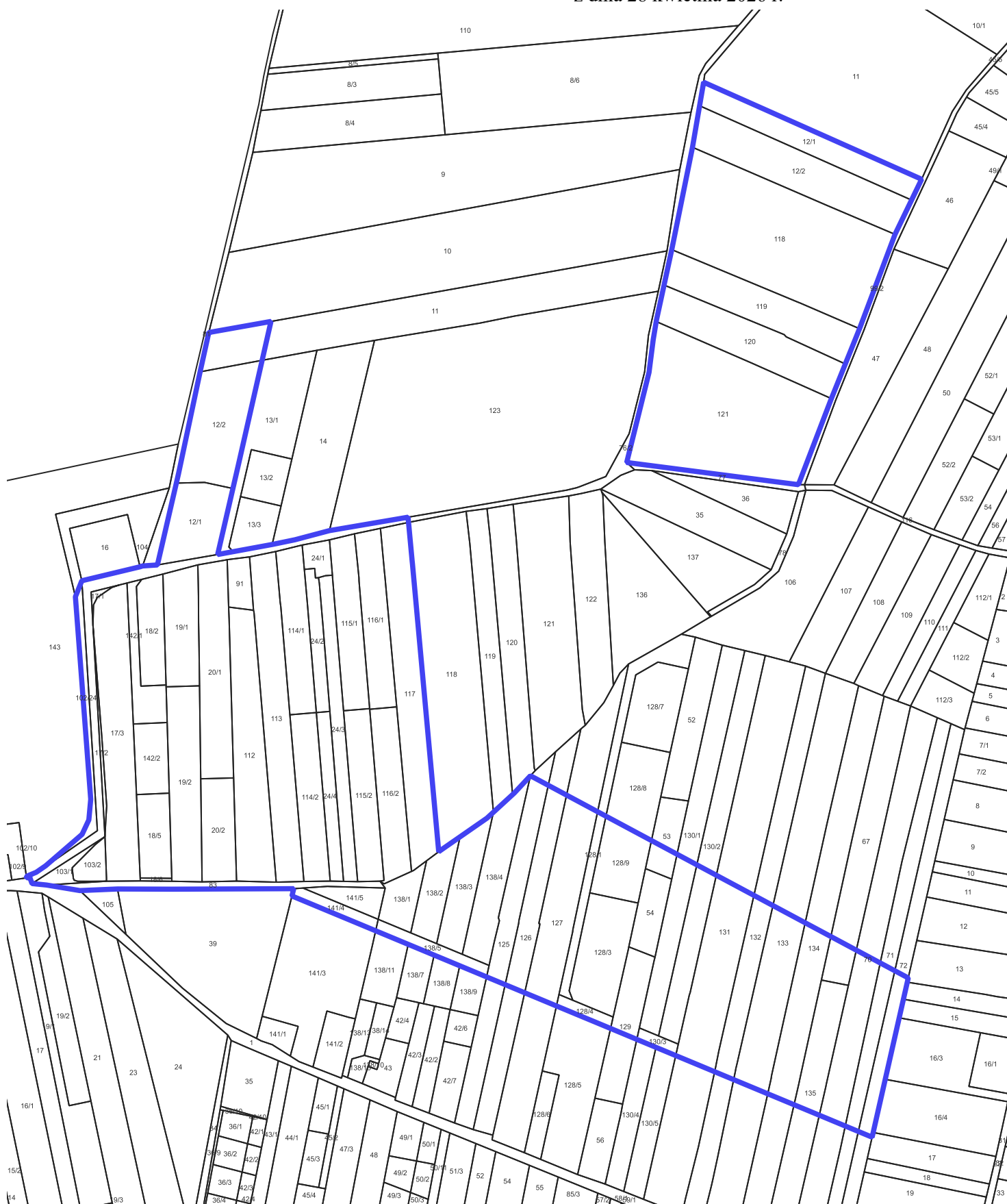
GRANICA OBSZARU OBJĘTEGO PROJEKTEM PLANU MIEJSCOWEGO

Załącznik nr 7 do uchwały nr XXII/253/2026
Rady Miejskiej w Zelowie
z dnia 28 kwietnia 2026 r.



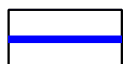
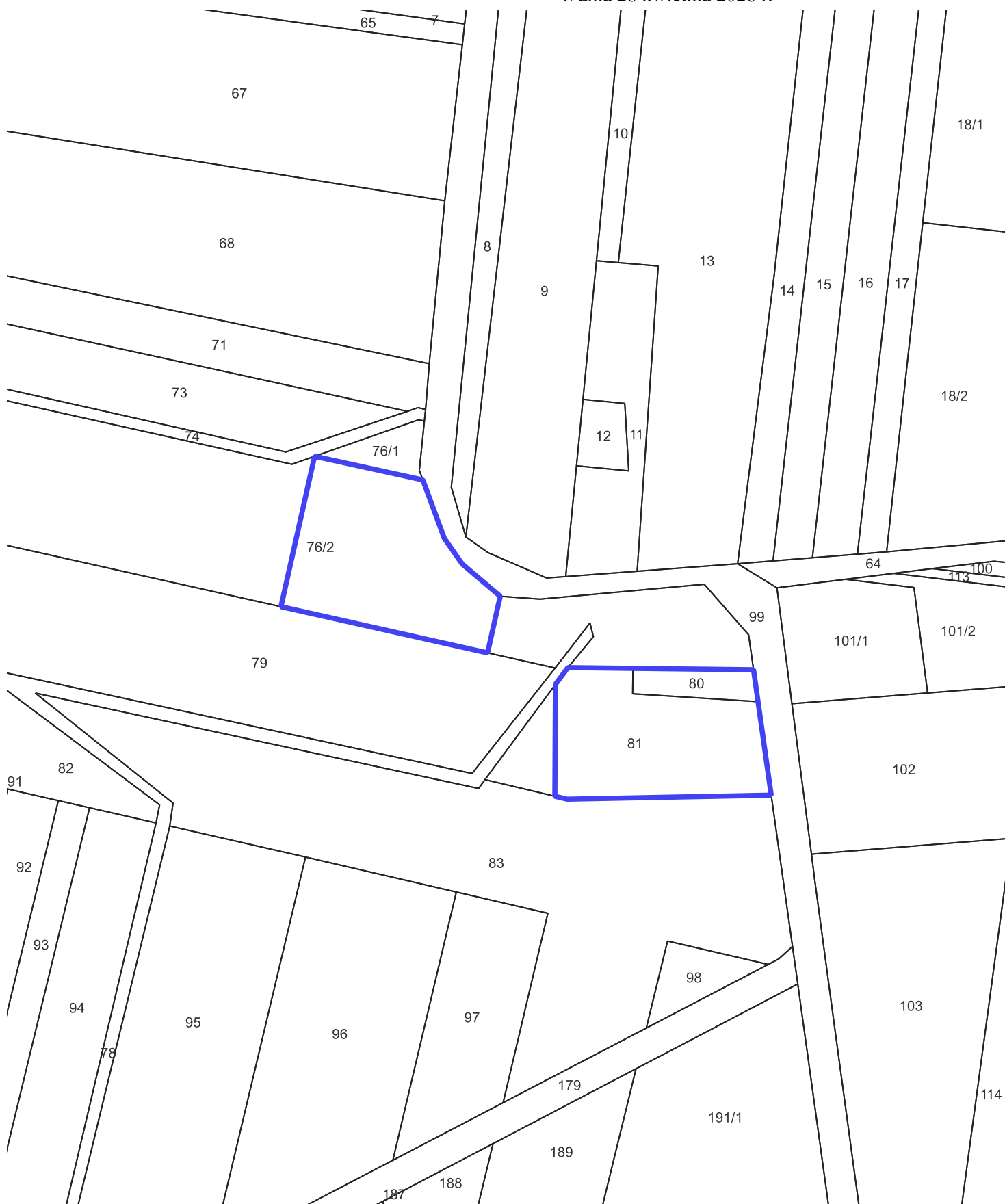
GRANICA OBSZARU OBJĘTEGO PROJEKTEM PLANU MIEJSCOWEGO

Załącznik nr 8 do uchwały nr XXII/253/2026
Rady Miejskiej w Zelowie
z dnia 28 kwietnia 2026 r.



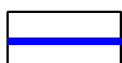
GRANICA OBSZARU OBJĘTEGO PROJEKTEM PLANU MIEJSCOWEGO

Załącznik nr 10 do uchwały nr XXII/253/2026
Rady Miejskiej w Zelowie
z dnia 28 kwietnia 2026 r.



GRANICA OBSZARU OBJĘTEGO PROJEKTEM PLANU MIEJSCOWEGO

Załącznik nr 11 do uchwały nr XXII/253/2026
Rady Miejskiej w Zelowie
z dnia 28 kwietnia 2026 r.



GRANICA OBSZARU OBJĘTEGO PROJEKTEM PLANU MIEJSCOWEGO

Załącznik nr 14 do uchwały nr XXII/253/2026
Rady Miejskiej w Zelowie
z dnia 28 kwietnia 2026 r.



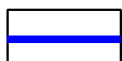
GRANICA OBSZARU OBJĘTEGO PROJEKTEM PLANU MIEJSCOWEGO

Załącznik nr 15 do uchwały nr XXII/253/2026
Rady Miejskiej w Zelowie
z dnia 28 kwietnia 2026 r.



GRANICA OBSZARU OBJĘTEGO PROJEKTEM PLANU MIEJSCOWEGO

Załącznik nr 16 do uchwały nr XXII/253/2026
Rady Miejskiej w Zelowie
z dnia 28 kwietnia 2026 r.



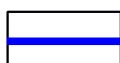
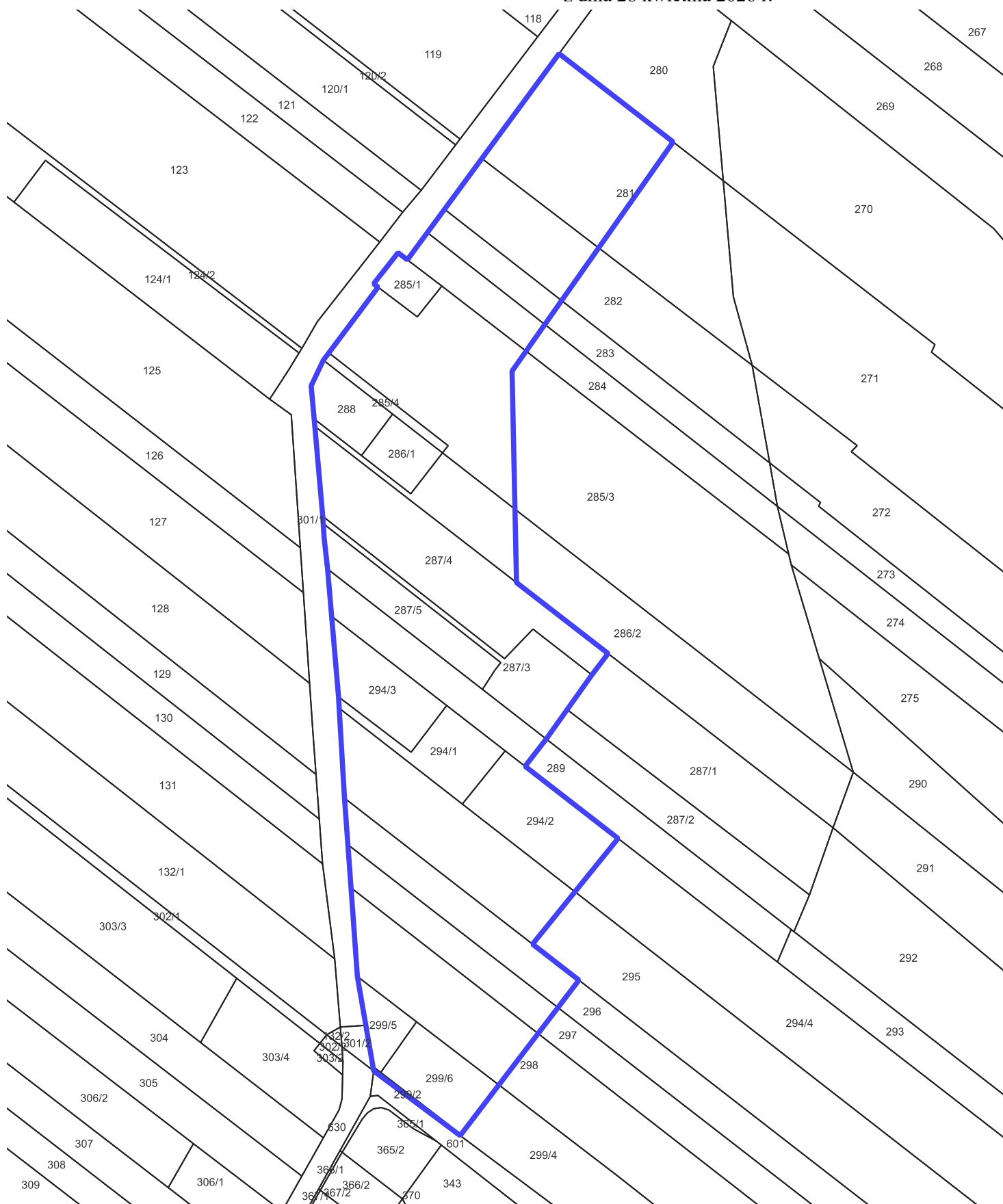
GRANICA OBSZARU OBJĘTEGO PROJEKTEM PLANU MIEJSCOWEGO

Załącznik nr 18 do uchwały nr XXII/253/2026
Rady Miejskiej w Zelowie
z dnia 28 kwietnia 2026 r.



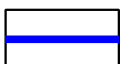
GRANICA OBSZARU OBJĘTEGO PROJEKTEM PLANU MIEJSCOWEGO

Załącznik nr 19 do uchwały nr XXII/253/2026
Rady Miejskiej w Zelowie
z dnia 28 kwietnia 2026 r.



GRANICA OBSZARU OBJĘTEGO PROJEKTEM PLANU MIEJSCOWEGO

Załącznik nr 20 do uchwały nr XXII/253/2026
Rady Miejskiej w Zelowie
z dnia 28 kwietnia 2026 r.



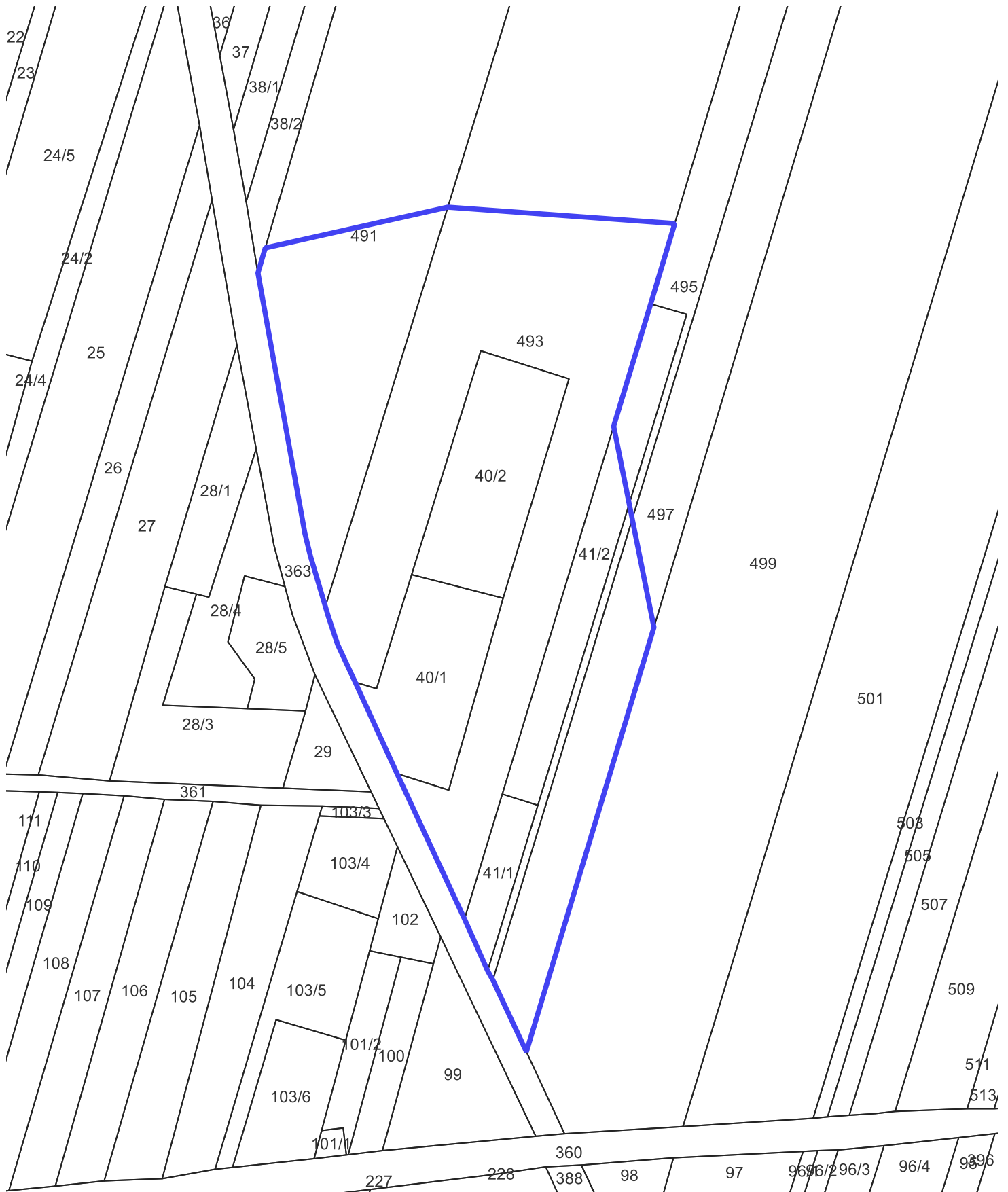
GRANICA OBSZARU OBJĘTEGO PROJEKTEM PLANU MIEJSCOWEGO

Załącznik nr 21 do uchwały nr XXII/253/2026
Rady Miejskiej w Zelowie
z dnia 28 kwietnia 2026 r.



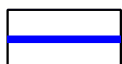
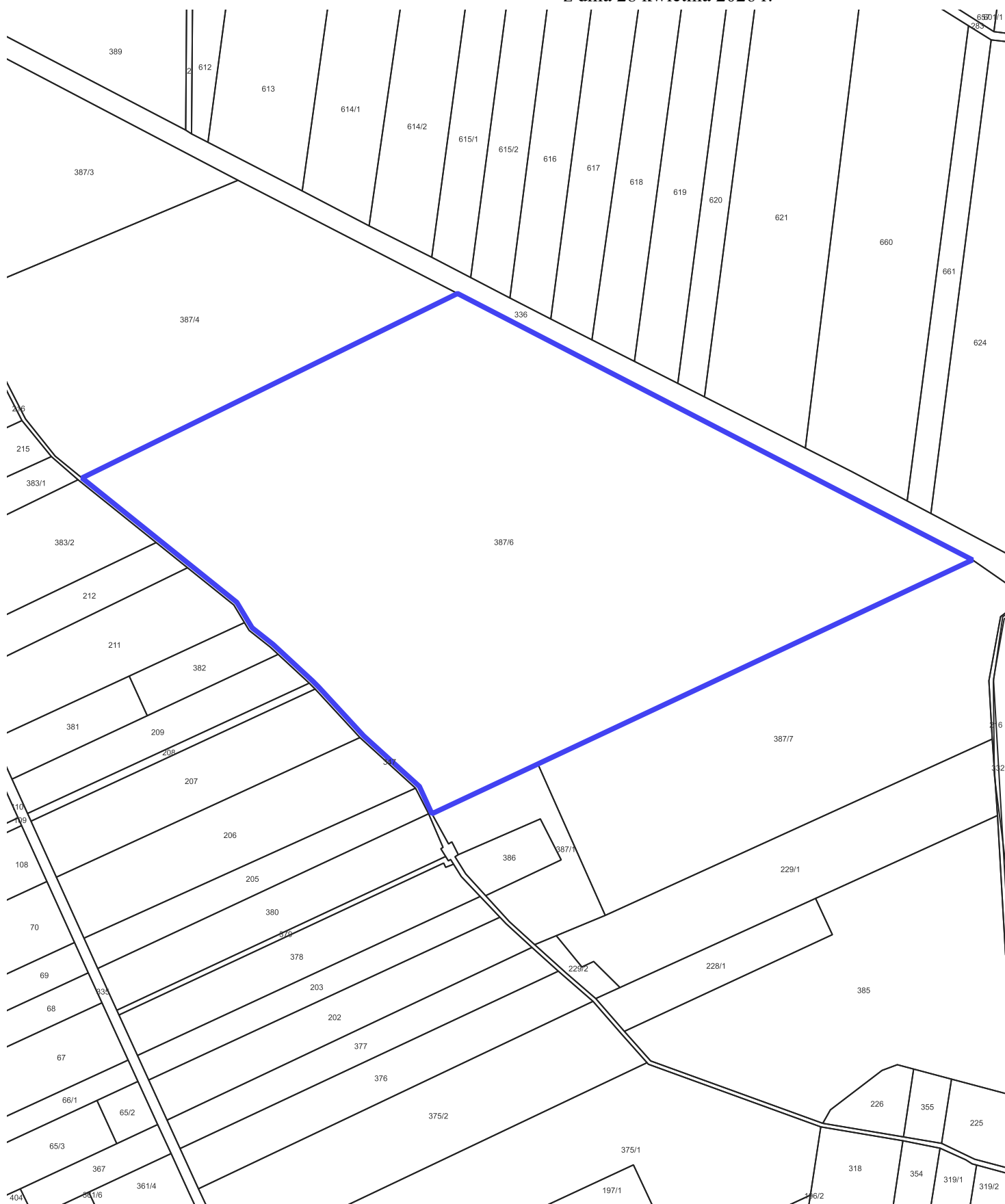
GRANICA OBSZARU OBJĘTEGO PROJEKTEM PLANU MIEJSCOWEGO

Załącznik nr 23 do uchwały nr XXII/253/2026
Rady Miejskiej w Zelowie
z dnia 28 kwietnia 2026 r.



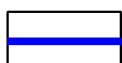
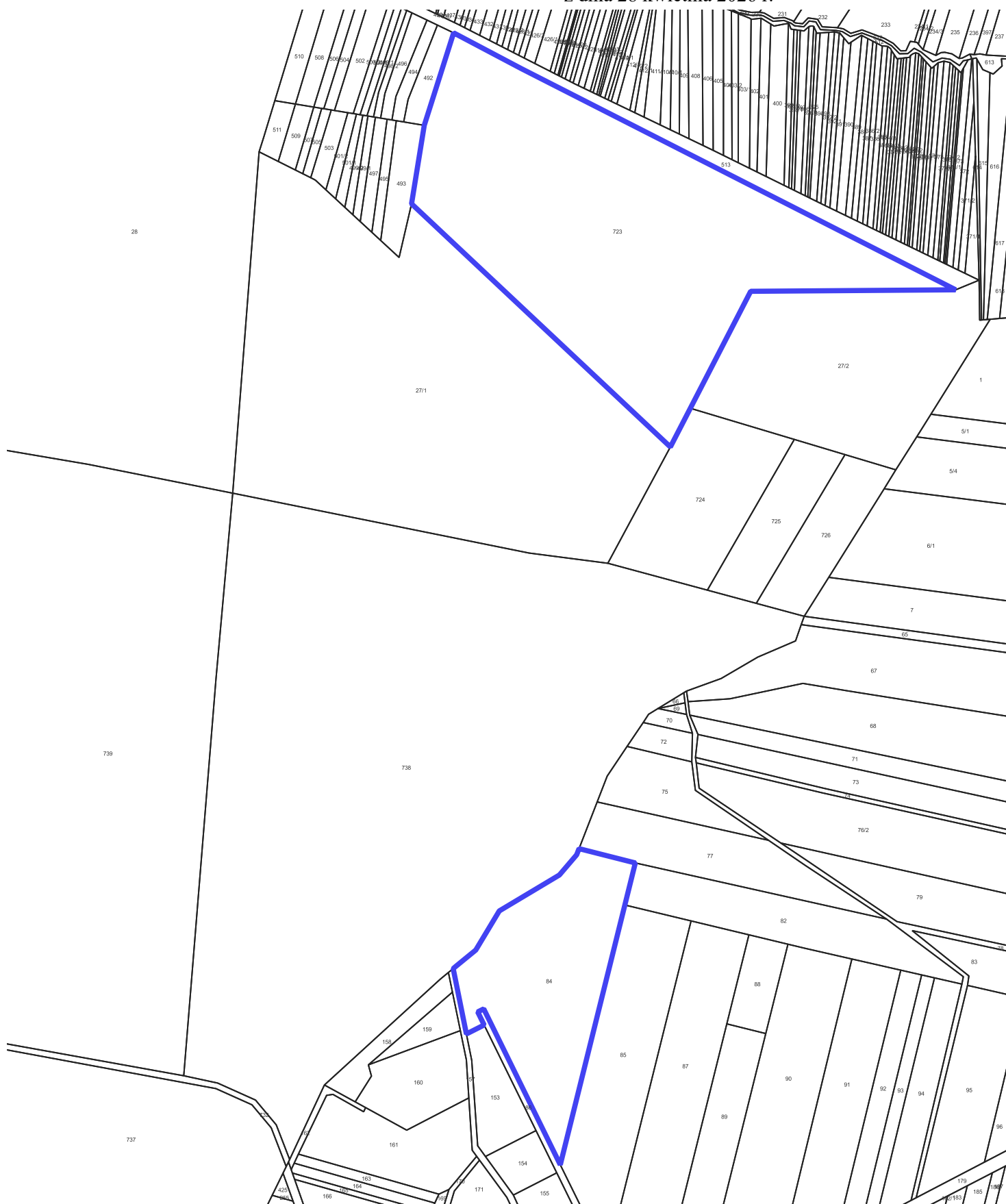
 GRANICA OBSZARU OBJĘTEGO PROJEKTEM PLANU MIEJSCOWEGO

Załącznik nr 24 do uchwały nr XXII/253/2026
Rady Miejskiej w Zelowie
z dnia 28 kwietnia 2026 r.



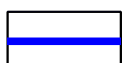
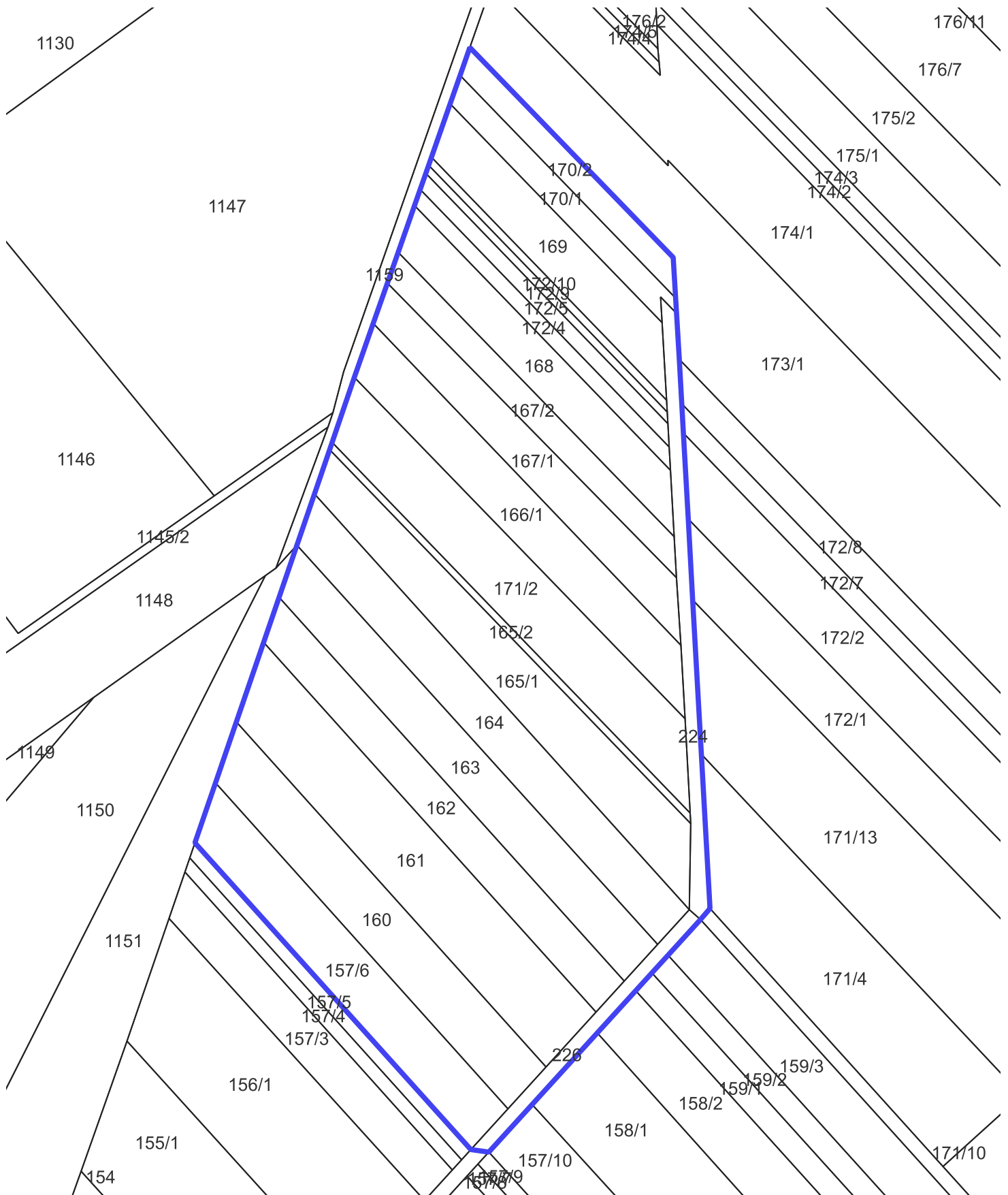
GRANICA OBSZARU OBJĘTEGO PROJEKTEM PLANU MIEJSCOWEGO

Załącznik nr 25 do uchwały nr XXII/253/2026
Rady Miejskiej w Zelowie
z dnia 28 kwietnia 2026 r.



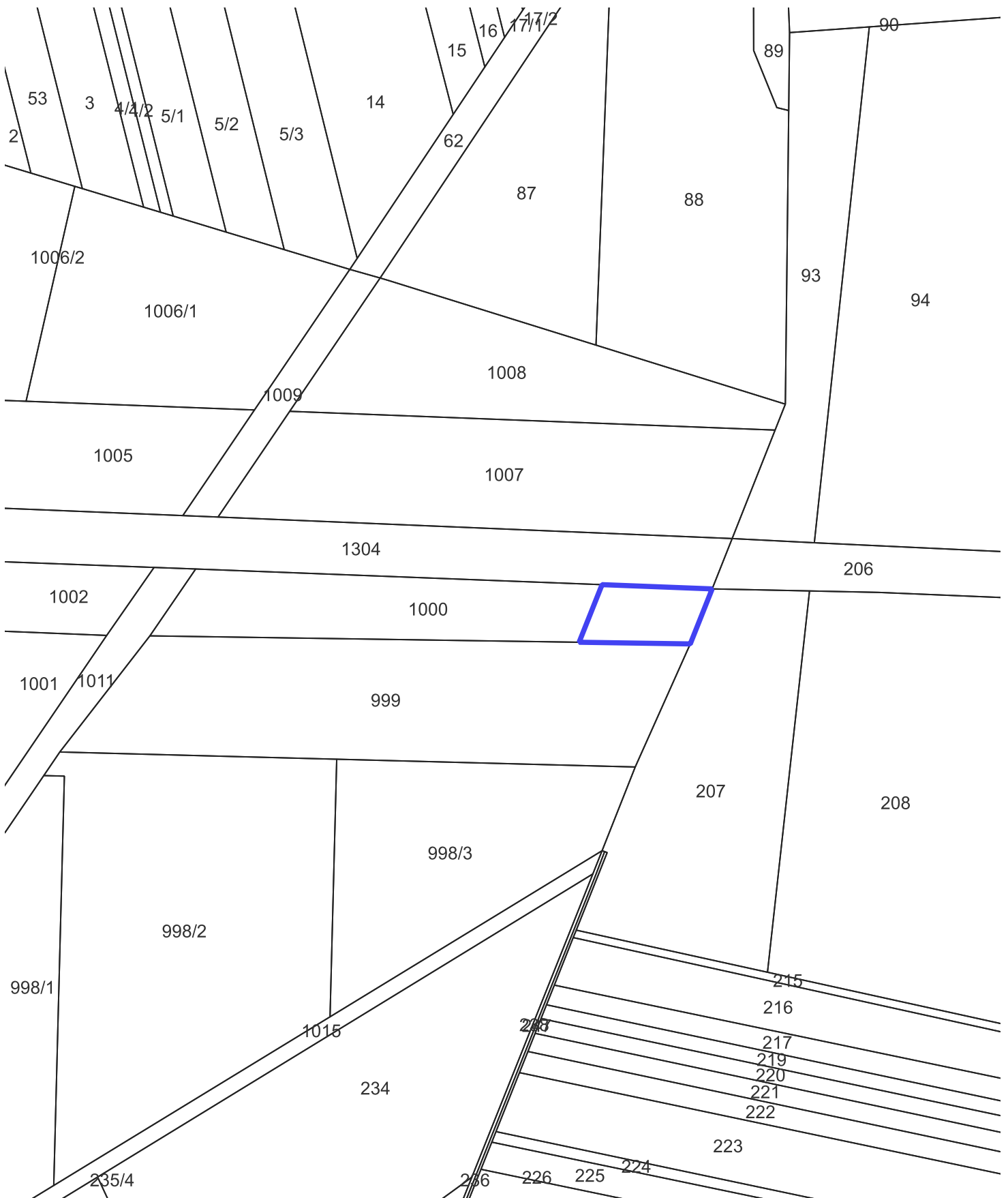
GRANICA OBSZARU OBJĘTEGO PROJEKTEM PLANU MIEJSCOWEGO

Załącznik nr 26 do uchwały nr XXII/253/2026
Rady Miejskiej w Zelowie
z dnia 28 kwietnia 2026 r.



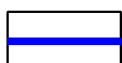
GRANICA OBSZARU OBJĘTEGO PROJEKTEM PLANU MIEJSCOWEGO

Załącznik nr 27 do uchwały nr XXII/253/2026
Rady Miejskiej w Zelowie
z dnia 28 kwietnia 2026 r.



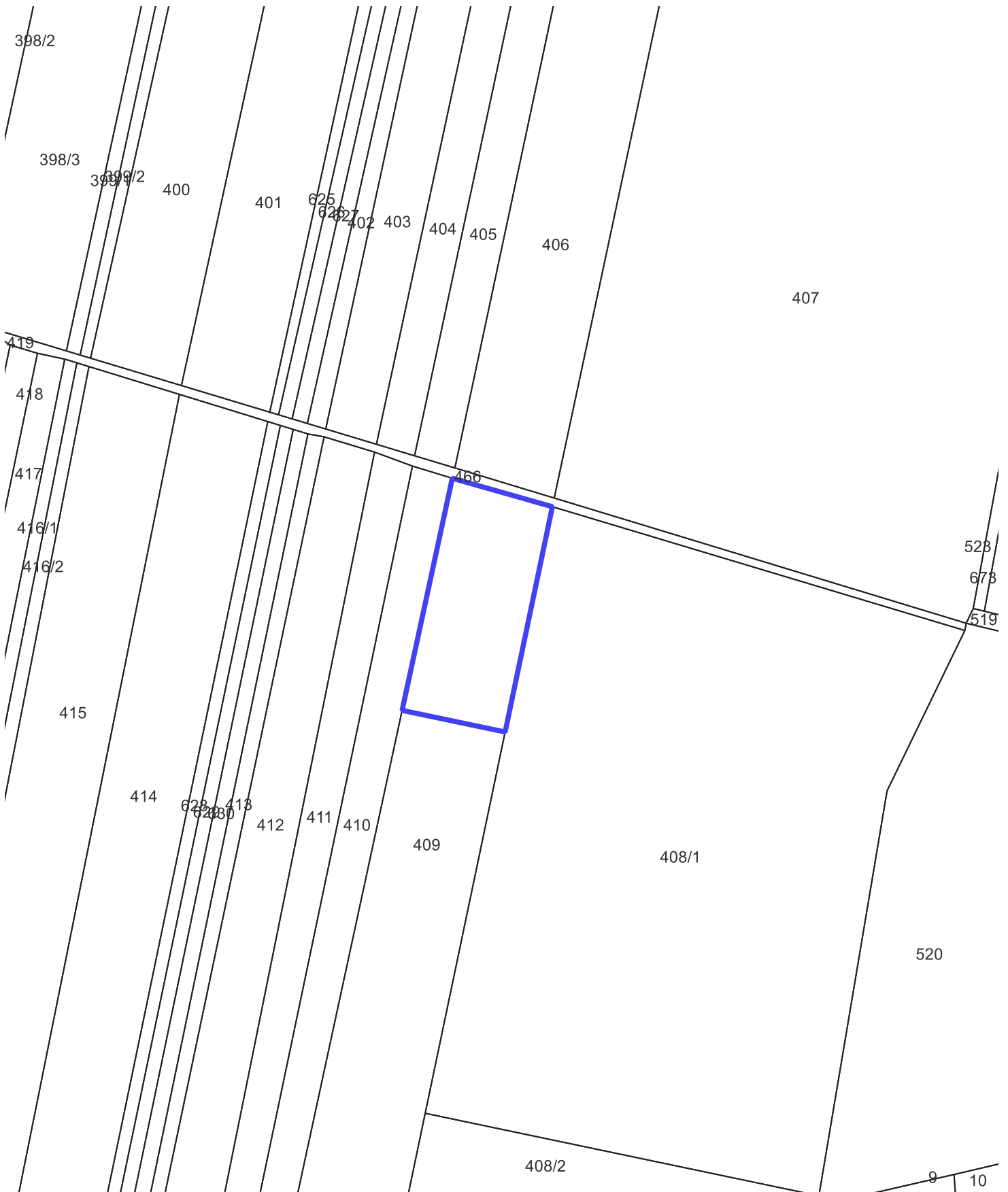
GRANICA OBSZARU OBJĘTEGO PROJEKTEM PLANU MIEJSCOWEGO

Załącznik nr 28 do uchwały nr XXII/253/2026
Rady Miejskiej w Zelowie
z dnia 28 kwietnia 2026 r.



GRANICA OBSZARU OBJĘTEGO PROJEKTEM PLANU MIEJSCOWEGO

Załącznik nr 30 do uchwały nr XXII/253/2026
Rady Miejskiej w Zelowie
z dnia 28 kwietnia 2026 r.



GRANICA OBSZARU OBJĘTEGO PROJEKTEM PLANU MIEJSCOWEGO

Załącznik nr 31 do uchwały nr XXII/253/2026
Rady Miejskiej w Zelowie
z dnia 28 kwietnia 2026 r.



 GRANICA OBSZARU OBJĘTEGO PROJEKTEM PLANU MIEJSCOWEGO