

WYRYS ZE STUDIUM UWARUNKOWAŃ I KIERUNKÓW ZAGODPODAROWANIA PRZESTRZENNEGO GMINY ŻELÓW PRZYJĘTEGO UCHWAŁĄ NR LV/628/2024 Z DNIA 26 STYCZNIA 2024 R.

KIERUNKI

Oznaczenia rysunku:

- granica miasta i gminy

granice obrobów

granice działek

tereny przeznaczone dla zabudowy mieszkaniowej i usług (MU)

tereny przeznaczone dla zabudowy mieszkaniowej wielorodzinnej (MW)

tereny przeznaczone dla zabudowy mieszkaniowej jednorodzinnej (MN)

tereny przeznaczone dla zabudowy mieszkaniowej jednorodzinnej z dopuszczeniem usług (MNU)

tereny przeznaczone dla zabudowy mieszkaniowej jednorodzinnej i zabudowy zagrodowej (MN/RM)

tereny przeznaczone dla zabudowy zagrodowej (RM)

tereny przeznaczone dla zabudowy letniskowej (ML)

tereny przeznaczone dla zabudowy zamieszkania zbiorowego (UMz)

tereny przeznaczone dla usług (U)

tereny przeznaczone dla usług turystyki, sportu i rekreacji (UTS)

tereny przeznaczone dla celów produkcyjno-usługowych (PU)

tereny przeznaczone dla powierzchniowej eksploatacji surowców (PG)

tereny przeznaczone dla produkcji w gospodarstwach rolnych, hodowlanych, ogrodniczych (RU)

tereny przeznaczone na cele gospodarki rolnej, leśnej, łowieckiej (R/ZL/U)

tereny przeznaczone dla cmentarzy (ZC)

tereny przeznaczone dla zieleni urządzonej (ZP)

tereny ogrodów działkowych (ZD)

tereny, na których dopuszcza się produkcję energii ze źródeł odnawialnych (Po)

tereny przeznaczone dla infrastruktury technicznej (IT)

tereny przeznaczone na parkingi oraz tereny obsługi komunikacji (KD)

tereny komunikacji drogowej

tereny rolne (R)

tereny rolne z dopuszczeniem zalesień (R/ZL)

tereny gruntów zadrzewionych i zakrzewionych (RZ)

tereny leśne (ZL)

tereny wód powierzchniowych (W)

drogi klasy G

drogi klasy Z

drogi klasy L

projektowana droga zbiorcza - obwodnica miasta kategorii drogi gminnej

magistrala rowerowa
- obiekty wpisane do rejestru zabytków

obiekty wpisane do rejestru zabytków

obiekty wpisane do GEZ

obiekty wpisane do GEZ

układy przestrzenne wpisane do GEZ

stanowiska archeologiczne

strefy ochrony archeologicznej

strefa ścisłej ochrony konserwatorskiej "A"

strefa częściowej ochrony konserwatorskiej "B"

strefa ekspozycji "E"

ujęcia wody

gleby klas I-III

powierzchnie ograniczające od lotniska wojkowego łask

obszar zagrożenia powodzią 10%

obszar zagrożenia powodzią 1%

obszar zagrożenia powodzią 0,2%

obszary przestrzeni publicznej

obszary rehabilitacji

granica stref ochronnych cmentarzy (50 m)

granica stref ochronnych cmentarzy (150 m)

korytarz ekologiczny

graniace obszaru Natura 2000

obszar chronionego krajobrazu

pomniki przyrody

użytki ekologiczne

napowietrzna linia elektroenergetyczna 220kV

napowietrzna linia elektroenergetyczna 110kV

strefy techniczne od linii elektroenergetycznych

planowana linia elektroenergetyczna 400 kV - przebieg orintacyjny

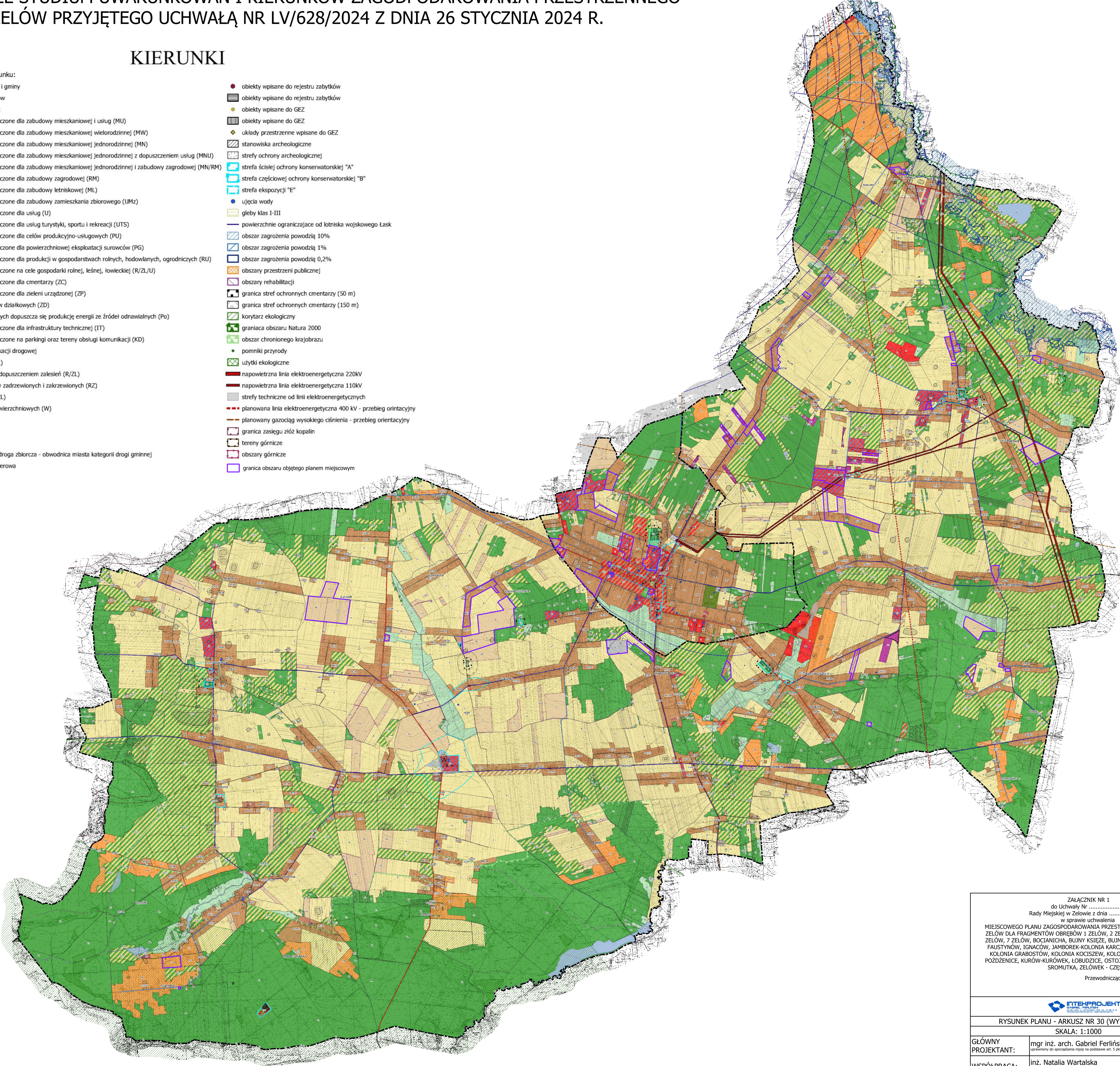
planowany gazociąg wysokiego ciśnienia - przebieg orientacyjny

granica zasięgu złóż kopalin

tereny górnicze

obszary górnicze

granica obszaru objętego planem miejscowym



ZAŁĄCZNIK NR 1

do Uchwały Nr .....

Rady Miejskiej w Żelowie z dnia .....

w sprawie uchwalenia

MIEJSCOWEGO PLANU ZAGOSPODAROWANIA PRZESTRZENNEGO MIASTA I GMINY ŻELÓW DLA FRAGMENTÓW OBRĘBÓW 1 ŻELÓW, 2 ŻELÓW, 4 ŻELÓW, 5 ŻELÓW, 6 ŻELÓW, 7 ŻELÓW, BOCIANICHA, BUNNY KSIEŻE, BUNNY SZLACHECKIE, DĄBROWA, FAUSTYNÓW, IGNACÓW, JAMBOREK-KOLONIA KARCMY, KARCMY, KOCISZEW, KOLONIA GRABOSTÓW, KOLONIA KOCISZEW, KOLONIA ŁOBUDZICE, KOLONIA POZDZENICE, KURÓW-KURÓWEK, ŁOBUDZICE, OSTOJA, PAWŁOWA, POZDZENICE, SROMUTKA, ŻELÓWEK - CZĘŚĆ I

Przewodniczący Rady Miejskiej w Żelowie

INTEHPROJEKT

INTEHPROJEKT

RYSunek Planu - ARKUSZ NR 30 (WYRYS ZE STUDIUM)

SKALA: 1:1000

GŁÓWNY PROJEKTANT:

mgr inż. arch. Gabriel Ferliński

uprawniony do sporządzania mpp na podstawie art. 5 pkt 3 i 4 ustawy z dnia 27 marca 2003 r. o pzp

WSPÓŁPRACA:

inż. Natalia Wartalska

uprawniona do sporządzania mpp na podstawie art. 5 pkt 4 ustawy z dnia 27 marca 2003 r. o pzp

Publikacja dokonana w:

Dz. Urz. Woj. Łódzkiego Nr .....

z dnia .....